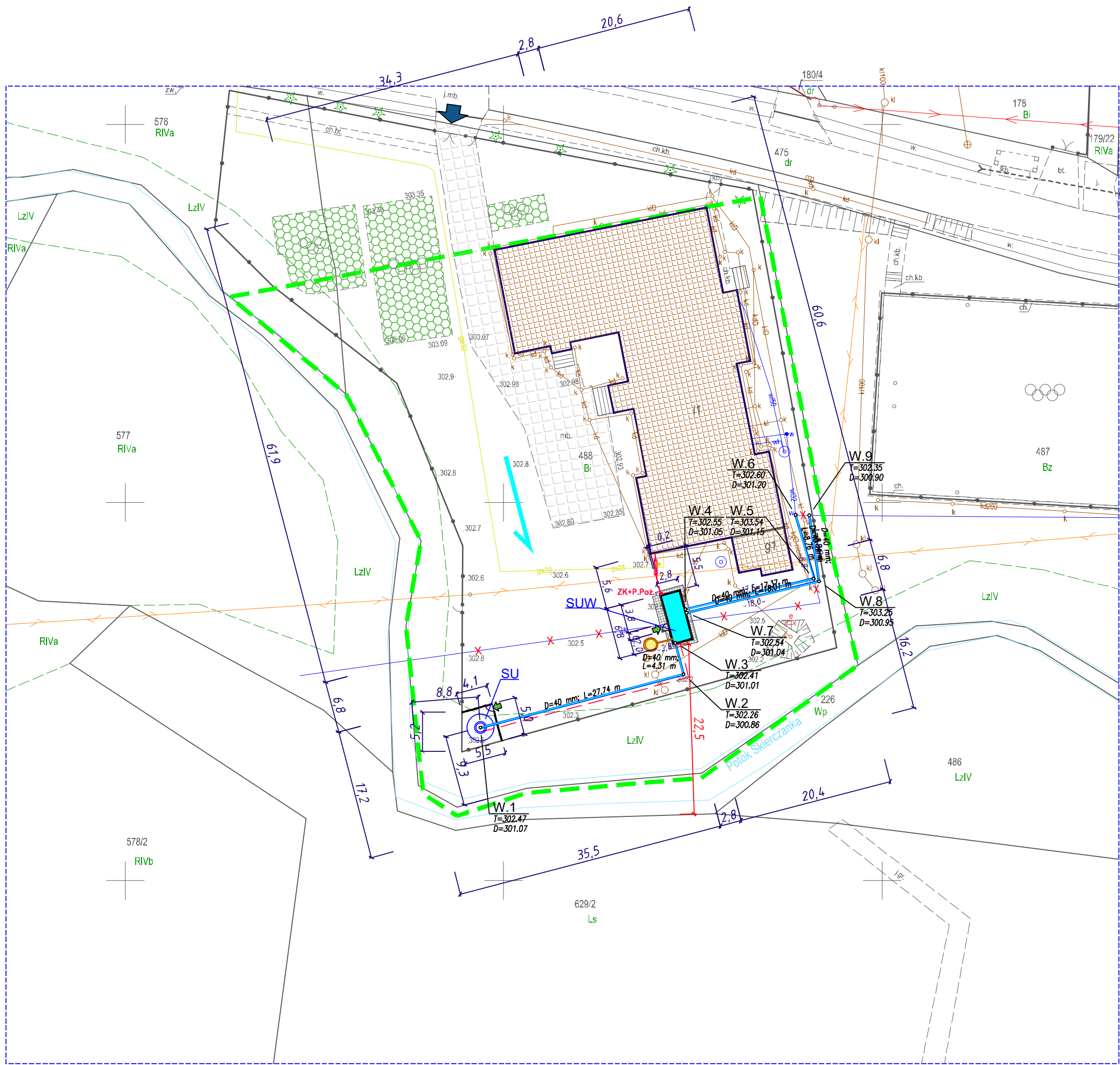


PROJEKT ZAGOSPODAROWANIA TERENU

DZ. NR: 488

Stacja Uzdatniania Wody przy Szkole Postawowej
SIEKIERCZYNA, GMINA CIĘŻKOWICE

Inwestor: GMINA CIĘŻKOWICE



Budynek 1-kondygnacyjny

POZIOM 0,00 = 302,60 m npm

LEGENDA

PROJEKTOWANE – I ETAP

W.4	W.9	ODCINKI WODOCIAGU – INSTALACJA – ODCINKI ZEWNĘTRZNE PE100 SDR17 Dn40; L = 26,3+26,9 = 53,2mb
	D1	KANALIZACJA I ZBIORNIK POPLUCZYN Dn1,5m – ODCINKI GRAWITACYJNE = l=2,6mb
	SUW	BUDYNEK STACJI UZDATNIANIA WODY – 1 kondygnacja
		CHODNIK I OPASKA WOKÓŁ BUDYNKU SUW – KOSTKA BRUKOWA
		WEJŚCIE DO OBIEKU
		ISTNIEJĄCY WJAZD NA DZIAŁKĘ
		Proj. trasa kabli elektroenergetycznych; L=5,4 mb, YKXS 5x6 mm ² żyły miedziane, izolacja PVC, Ø15mm, w rurze ostonowej Dn110 PVC, l=2,0m
		Proj. - szafka zastawu przytaczniowego ZK+P.Poz.

PROJEKTOWANE – II ETAP

	SU	STUDNIA UJĘCIOWA – WIERCONA WRAZ Z OBUDOWĄ Z KŁĘGÓW Dn1,2m
		OGRODZENIE UJĘCIA WODY – OGRODZENIE PANELOWE Z FURTKA SZER. 1m
		RUROCIĄG ZASILAJĄCY SUW ZE STUDNI UJĘCIOWEJ SU PE100 Dn40 PN10; L=32,05mb
		Proj. trasa kabli elektroenergetycznych; L=33 mb, YKXS 5x2,5 mm ² żyły miedziane, izolacja PVC, Ø12mm, w rurze ostonowej Dn110 PVC, l=2,0m

ISTNIEJĄCE

	PLAC MANEWROWY – BETONOWY
	OGRODZENIE TERENU SZKOŁY
	BUDYNEK SZKOŁY
	KIERUNKI SPŁYWU WODY POWIERZCHNIOWEJ
	ODCINKI WODOCIAGU – do likwidacji

UKŁAD ZIELENI ISTN. – BEZ ZMIAN
ODPROWADZANIE WÓD OPADOWYCH – Z DACHÓW NA TEREN
WŁASNY WOKÓŁ BUDYNKU SUW

Rozliczenie powierzchni:

Powierzchnia działki nr 488 wynosi:	0,47 ha	4700 m ²	100%
w tym Bi - inne zabudowane	0,41 ha	4100 m ²	
LzIV - zadrzewione i zakrzewione/łaki trwałe	0,06 ha	600 m ²	
Pow. istn. obiektów - bud. szkoły		929 m ²	
Pow. istn. utwardzonych dróg i placów		411 m ²	
Pow. istn. boisk		249 m ²	
Razem		1589 m ²	34%
Pow. proj. budynku stacji uzdatniania wody		19 m ²	0,4%
Pow. proj. opaski wokół budynku i dojść do SUW		13 m ²	0,3%
Pow. proj. umocnienia wokół studni ujęciowej		24 m ²	0,5%
Razem		56 m ²	1,2%
Łącznie powierzchnia zabudowy 1589+56 =		1645 m ²	35%
Pow. biologicznie czynna		3055 m ²	65%

©ConneR Projektowanie i Usługi Techniczne mgr inż. Grzegorz Furmański 33-113 Zgłobice, ul. Topolowa 104, pracownia: 33-100 Tarnów, ul. Mościckiego 51/9			
OBIEKT:	STACJA UZDATNIANIA WODY DLA SZKOŁY PODSTAWOWEJ I DOMU LUDOWEGO W SIEKIERCZYNIE – ETAP I	BRANŻA:	SANITARNIA
TEMAT RYS.:	PROJEKT ZAGOSPODAROWANIA TERENU	FAZA:	PROJEKT BUDOWLANY
INWESTOR:	DATA:	05.2025r.
ADRES:	SIEKIERCZYNA, DZ. NR 488. GM. CIĘŻKOWICE	SKALA:	1:500
FUNKCJA:	IMIĘ I NAZWISKO:	NR UPRAWNIENI:	PODPIS:
PROJEKTANT:	mgr inż. Grzegorz Furmański	NBUA-7342/43/98	
SPRAWDZIŁ:	mgr inż. Grzegorz Pabjan	S-199/02	
OPRACOWAŁ:	
			NR RYS.: 01

PROJEKT ZAGOSPODAROWANIA TERENU SPOŻĄDZONO NA KOPII MAPY
DO CEŁÓW PROJEKTOWYCH PRZYJĘTEJ DO ZASOBÓW
POD NR. GGK-II.6640.1190.2025_104291 Z DNIA 24.02.2025r.

ZA ZGODNOŚĆ Z ORYGINAŁEM

mgr inż. Grzegorz Furmański

Poswiadczam, że niniejszy dokument został opracowany w wyniku prac geodezyjnych i kartograficznych, których rezultaty zawiera operat techniczny pozytywnie zweryfikowany. Jednocześnie informuję, że jestem świadomy odpowiedzialności karnej za złożenie fałszywego oświadczenia.

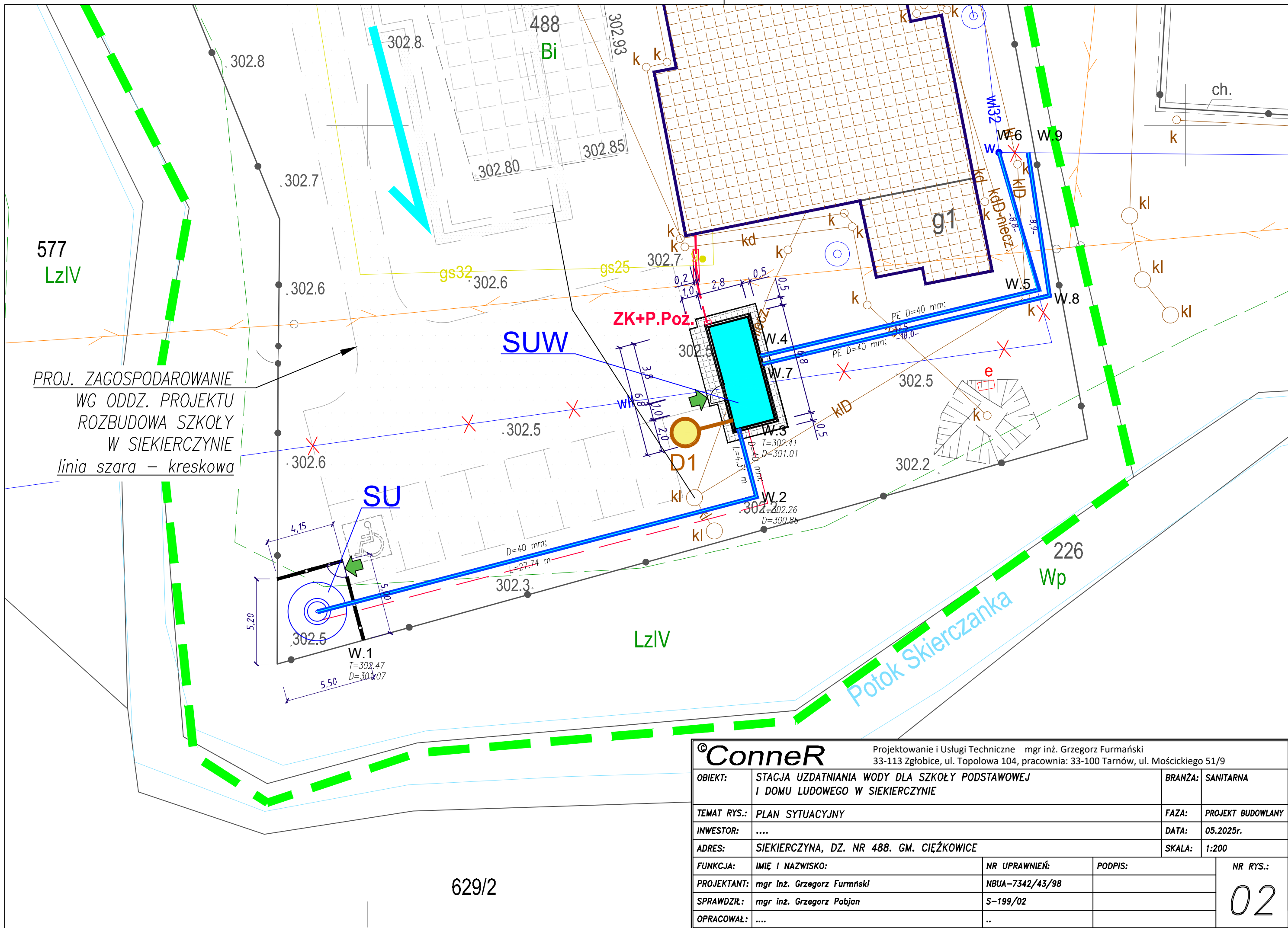
Identyfikator zgłoszenia prac geodezyjnych	GGK-II.6640.1190.2025
Organ służby geodezyjnej, który otrzymał zgłoszenie	STAROSTA TARNOWSKI
Wykonawca prac geodezyjnych	GEOTLAS USŁUGI GEODEZYJNE I KARTOGRAFICZNE mgr inż. Marcin Kulas ul. Bernardyńska 21/5, 33-100 Tarnów tel. 14 652 53 43, 602 617 037 www.geotlas.pl
Numer oraz data sporządzenia dokumentu zawierającego wynik powyższej weryfikacji	GGK-II.6640.1190.2025_104291 z dnia 24.02.2025 r.
Imię i nazwisko oraz numer uprawnień zawodowych kierownika prac	GEODETA UPRAWNIONY mgr inż. Marcin Kulas, nr upr. 20336

MAPA DO CEŁÓW PROJEKTOWYCH

Identyfikator zgłoszenia pracy geodezyjnej:	GGK-II.6640.1190.2025
Skala mapy:	1:500
Miejscowość:	Siekierczyzna
Jednostka ewidencyjna:	nr działki: 488 sekcje mapy: 7.118.19.10.2.1
Obszar ewidencyjny:	identyfikator: 121601.5 nazwa: Ciężkowice - obszar wiejski
Nazwa układu współrzędnych:	identyfikator: 0010 nazwa: Siekierczyzna prosiokątnych płaskich: PL-2000 wysokości: PL-EVRF2007-NH

Wykazane na mapie granice działek przyjęto według stanu uwidocznionego w ewidencji gruntów. Mapę opracowano na podstawie mapy zasadniczej i pomiaru bezpośredniego w terenie. W granicach projektowanej inwestycji budowlanej nie ujawniono w księdze wieczystej obciążeń służebnościami gruntowymi.

WYKONAWCA:	GEOTLAS USŁUGI GEODEZYJNE I KARTOGRAFICZNE mgr inż. Marcin Kulas ul. Bernardyńska 21/5, 33-100 Tarnów tel. 14 652 53 43, 602 617 037 www.geotlas.pl
GEODETA UPRAWNIONY mgr inż. Marcin Kulas nr upr. 20336	Data: 19.02.2025 r.

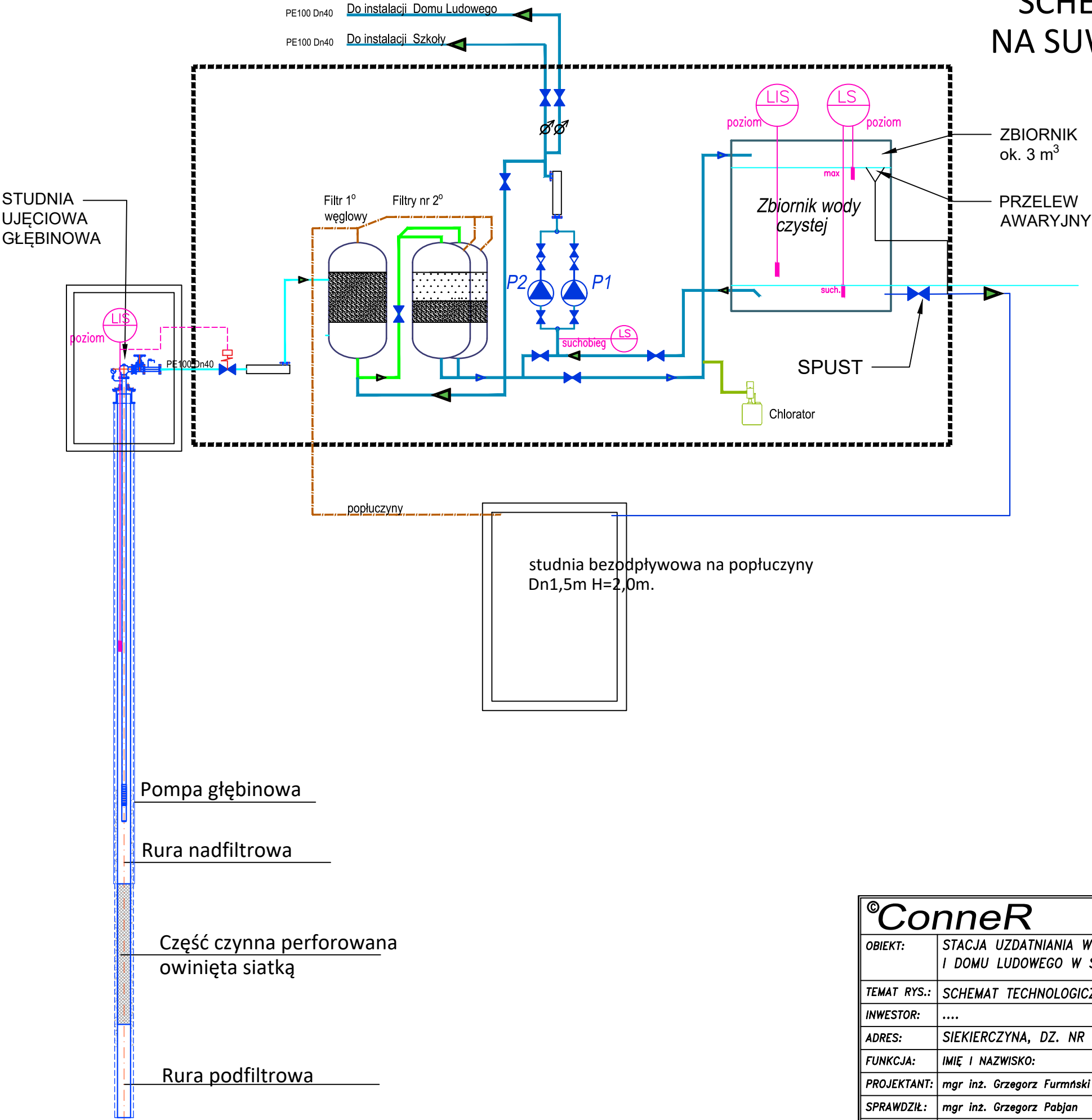


PROJ. ZAGOSPODAROWANIE
WG ODDZ. PROJEKTU
ROZBUDOWA SZKOŁY
W SIEKIERCZYNIE
linia szara – kreskowa

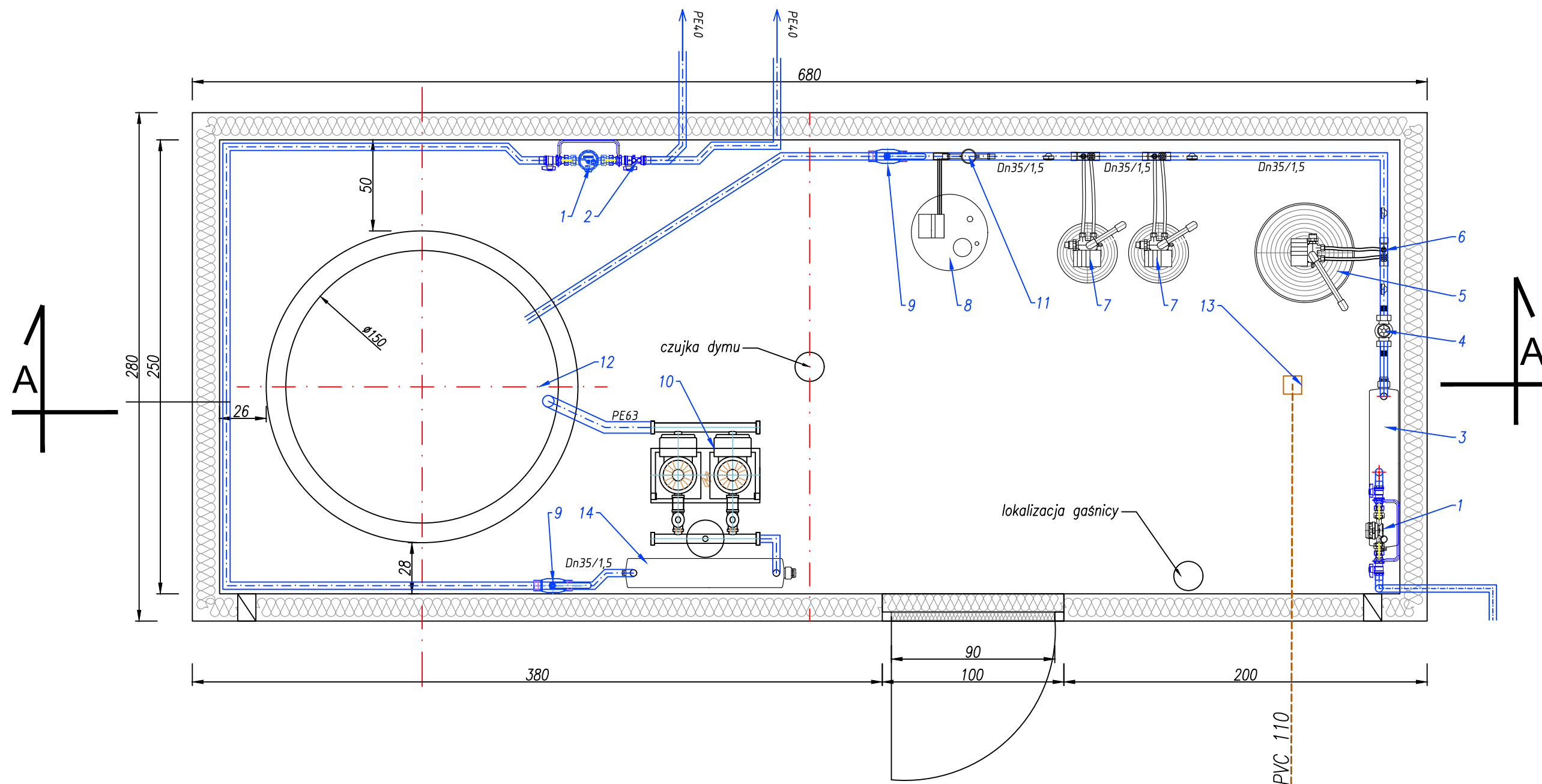
629/2

© ConneR		Projektowanie i Usługi Techniczne mgr inż. Grzegorz Furmański 33-113 Zgłobice, ul. Topolowa 104, pracownia: 33-100 Tarnów, ul. Mościckiego 51/9	
OBIKT:	STACJA UZDATNIANIA WODY DLA SZKOŁY PODSTAWOWEJ I DOMU LUDOWEGO W SIEKIERCZYNIE	BRANŻA:	SANITARNA
TEMAT RYS.:	PLAN SYTUACYJNY	FAZA:	PROJEKT BUDOWLANY
INWESTOR:	DATA:	05.2025r.
ADRES:	SIEKIERCZYNA, DZ. NR 488. GM. CIĘŻKOWICE	SKALA:	1:200
FUNKCJA:	IMIĘ I NAZWISKO:	NR UPRAWNIENÍ:	PODPIS:
PROJEKTANT:	mgr inż. Grzegorz Furmański	NBUA-7342/43/98	
SPRAWDZIŁ:	mgr inż. Grzegorz Pabjan	S-199/02	
OPRACOWAŁ:	
			NR RYS.: 02

SCHEMAT TECHNOLOGICZNY
NA SUW SIEKIERCZYNA - SZKOŁA

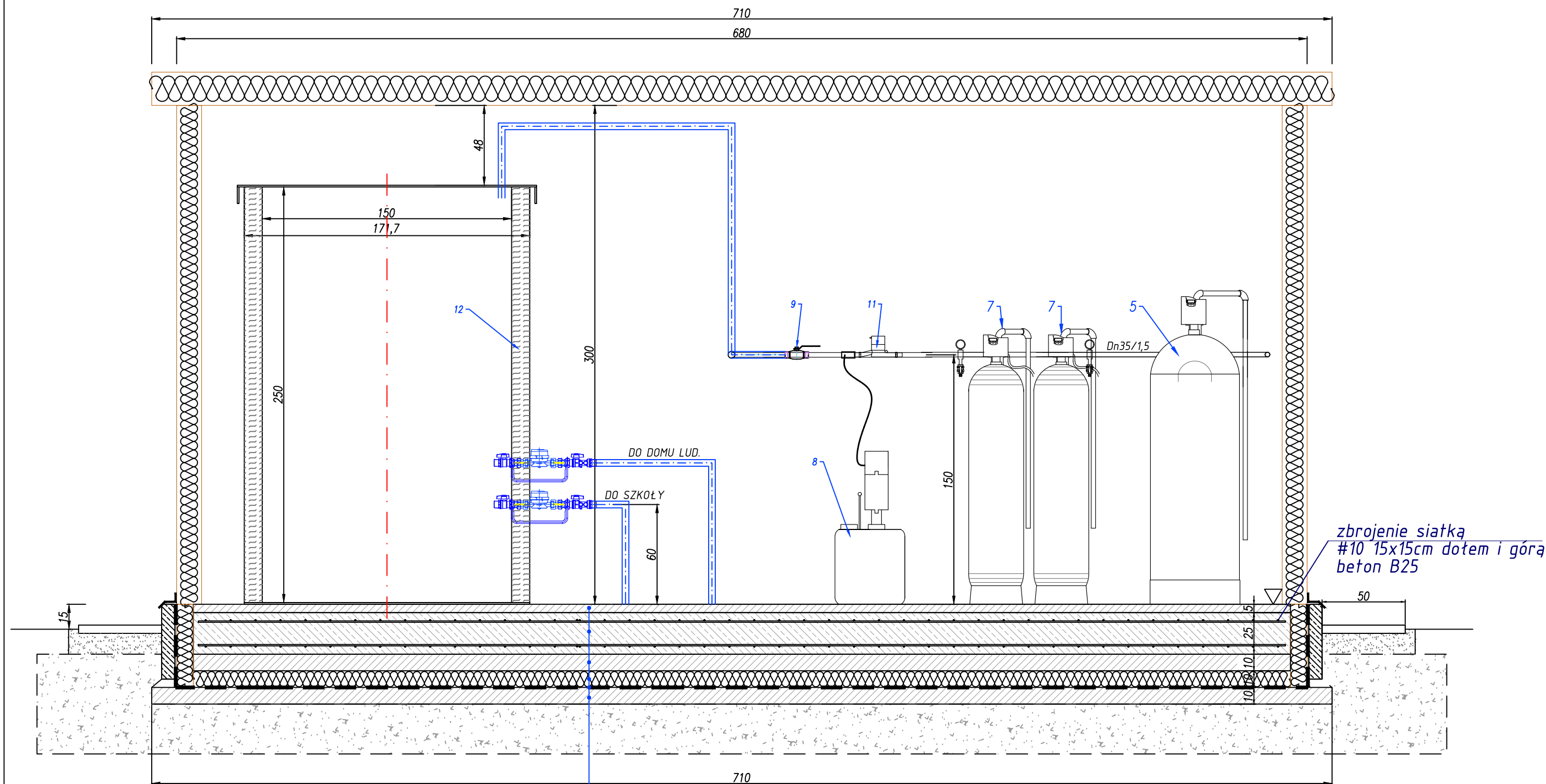


© ConneR		Projektowanie i Usługi Techniczne mgr inż. Grzegorz Furmański 33-113 Zgłobice, ul. Topolowa 104, pracownia: 33-100 Tarnów, ul. Mościckiego 51/9	
OBIKT:	STACJA UZDATNIANIA WODY DLA SZKOŁY PODSTAWOWEJ I DOMU LUDOWEGO W SIEKIERCZYNE	BRANŻA:	SANITARNA
TEMAT RYS.:	SCHEMAT TECHNOLOGICZNY UZDATNIANIA WODY	FAZA:	PROJEKT BUDOWLANY
INWESTOR:	DATA:	05.2025r.
ADRES:	SIEKIERCZYNA, DZ. NR 488. GM. CIĘŻKOWICE	SKALA:	---
FUNKCJA:	IMIĘ I NAZWISKO:	NR UPRAWNIENI:	PODPIS:
PROJEKTANT:	mgr inż. Grzegorz Furmański	NBUA-7342/43/98	
SPRAWDZIŁ:	mgr inż. Grzegorz Pabjan	S-199/02	
OPRACOWAŁ:	
			NR RYS.: 03



Lp.	Wyszczególnienie	j.m.	Ilość
1	Zestaw wodomierzowy UL2,5 Dn15 na konsoli Dn32	kpl.	3
2	Zawór antyskażeniowy Dn32	kpl.	2
3	Lampa Bewades UV40	kpl.	1
4	Filtr Europafilter RS 1,5" BWT	kpl.	1
5	Filtr z węglem aktywnym BWT AKF 28/21	kpl.	1
6	Multiblok inline	kpl.	2
7	Zestaw odżelaziacz/odmanganiacz Q=0,7m2/h	kpl.	2
8	Zestaw dozowania podchlorynu sodu Dozomat 60	kpl.	1
9	Zawory wodne Dn32	kpl.	3
10	Zestaw hydroforowy Q=1,0-2.5 m3/h, Hp=3-4bary	kpl.	1
11	Przepływomierz kontaktowy	kpl.	2
12	Zbiornik pionowy V=3000dm3	kpl.	1
13	Wpust podłogowy Dn75	kpl.	1
14	Lampa Bewades UV80	kpl.	1

© ConneR		Projektowanie i Usługi Techniczne mgr inż. Grzegorz Furmański 33-113 Zgłobice, ul. Topolowa 104, pracownia: 33-100 Tarnów, ul. Mościckiego 51/9	
OBIKT:	STACJA UZDATNIANIA WODY DLA SZKOŁY PODSTAWOWEJ I DOMU LUDOWEGO W SIEKIERCZYNIE	BRANŻA:	SANITARNA
TEMAT RYS.:	RZUT BUDYNKU SUW	FAZA:	PROJEKT BUDOWLANY
INWESTOR:	DATA:	05.2025r.
ADRES:	SIEKIERCZYNA, DZ. NR 488. GM. CIĘŻKOWICE	SKALA:	1:25
FUNKCJA:	IMIĘ I NAZWISKO:	NR UPRAWNIENÍ:	PODPIS:
PROJEKTANT:	mgr inż. Grzegorz Furmański	NBUA-7342/43/98	
SPRAWDZIŁ:	mgr inż. Grzegorz Pabjan	S-199/02	
OPRACOWAŁ:	
			NR RYS.: 04

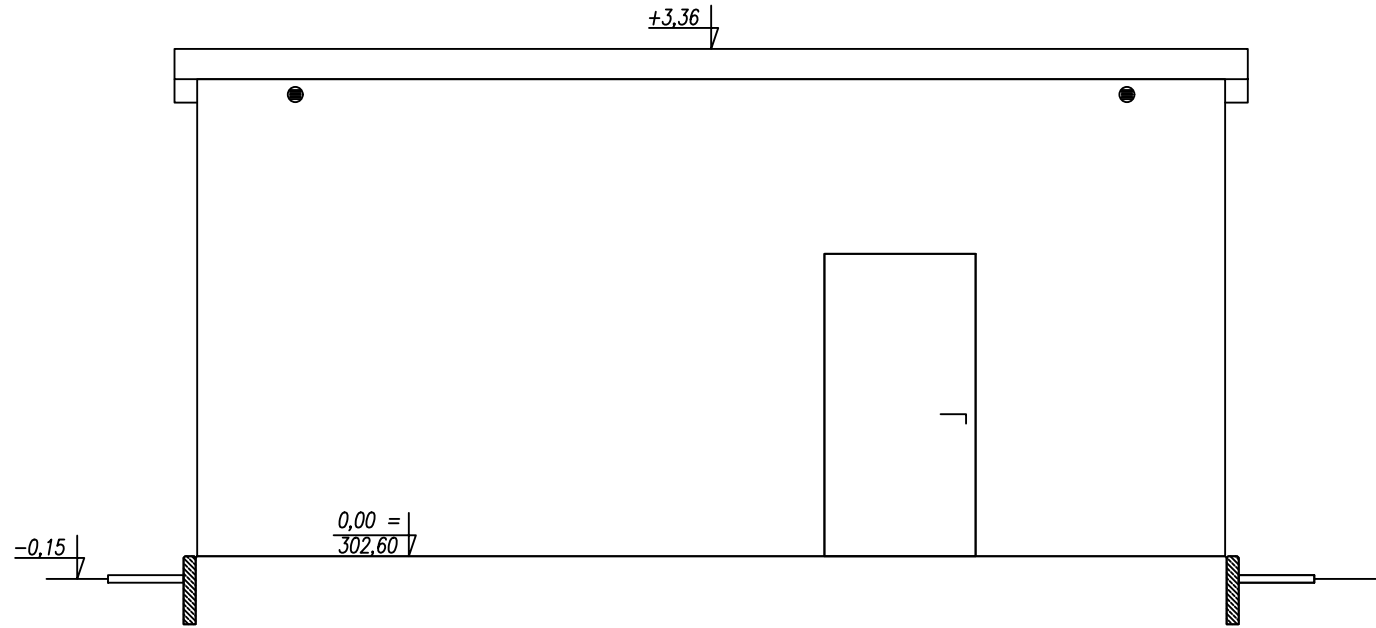


- wylewka cem. 5-7cm
- płyta żelbet. 25cm
- chudy beton 10cm
- styrodur 10cm
- izolacja 2xpapa na lepiku
- chudy beton 10cm
- wymiana gruntu - pospółka 55cm

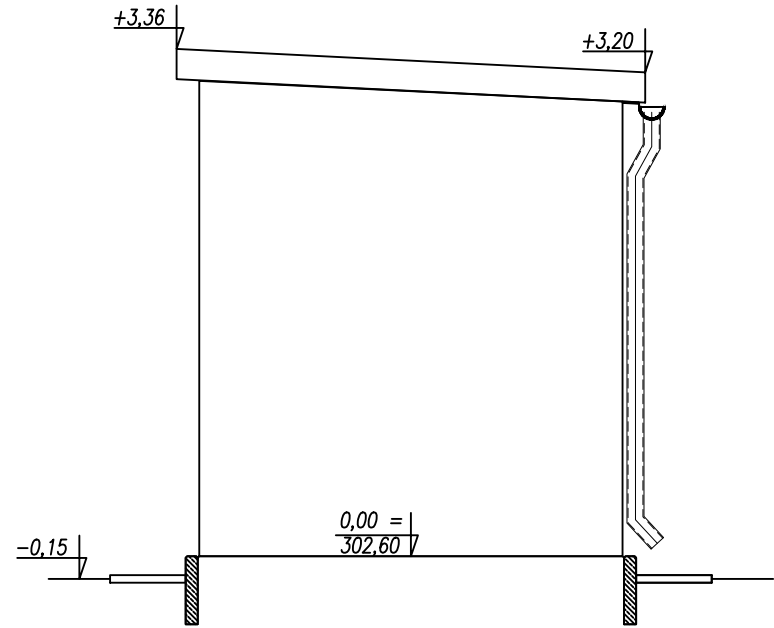
Lp.	Wyszczególnienie	j.m.	Ilość
1	Zestaw wodomierzowy UL2,5 Dn15 na konsoli Dn32	kpl.	3
2	Zawór antyskażeniowy Dn32	kpl.	2
3	Lampa Bewades UV40	kpl.	1
4	Filtr Europafilter RS 1,5" BWT	kpl.	1
5	Filtr z węglem aktywnym BWT AKF 28/21	kpl.	1
6	Multiblok inline	kpl.	2
7	Zestaw odżelaziacz/odmanganiacz Q=0,7m2/h	kpl.	2
8	Zestaw dozowania podchlorynu sodu Dozomat 60	kpl.	1
9	Zawory wodne Dn32	kpl.	3
10	Zestaw hydroforowy Q=1,0-2.5 m3/h, Hp=3-4bary	kpl.	1
11	Przepływomierz kontaktowy	kpl.	2
12	Zbiornik pionowy V=3000dm3	kpl.	1
13	Wpust podłogowy Dn75	kpl.	1
14	Lampa Bewades UV80	kpl.	1

©ConneR		Projektowanie i Usługi Techniczne mgr inż. Grzegorz Furmański	
		33-113 Zgłobice, ul. Topolowa 104, pracownia: 33-100 Tarnów, ul. Mościckiego 51/9	
OBIEKT:	STACJA UZDATNIANIA WODY DLA SZKOŁY PODSTAWOWEJ I DOMU LUDOWEGO W SIEKIERCZYNIE	BRANŻA:	SANITARNA
TEMAT RYS.:	PRZEKRÓJ AA – BUDYNEK SUW	FAZA:	PROJEKT BUDOWLANY
INWESTOR:	DATA:	05.2025r.
ADRES:	SIEKIERCZYNA, DZ. NR 488. GM. CIĘŻKOWICE	SKALA:	1:25
FUNKCJA:	IMIĘ I NAZWISKO:	NR UPRAWNIENÍ:	PODPIS:
PROJEKTANT:	mgr inż. Grzegorz Furmański	NBUA-7342/43/98	
SPRAWDZIŁ:	mgr inż. Grzegorz Pabjan	S-199/02	
OPRACOWAŁ:	mgr inż. Jarosław Skrabacz – branża konstrukcyjna	51/2002	
			NR RYS.:
			05

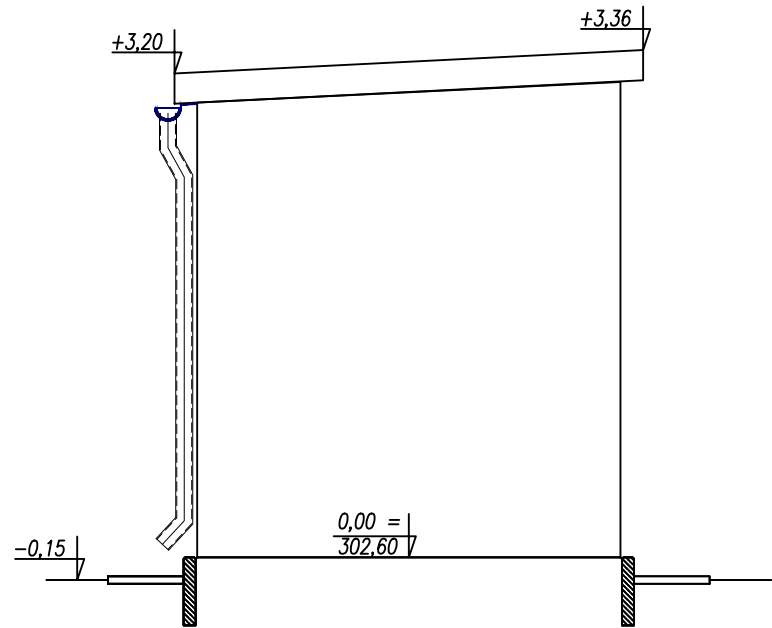
ELEWACJA ZACHODNIA



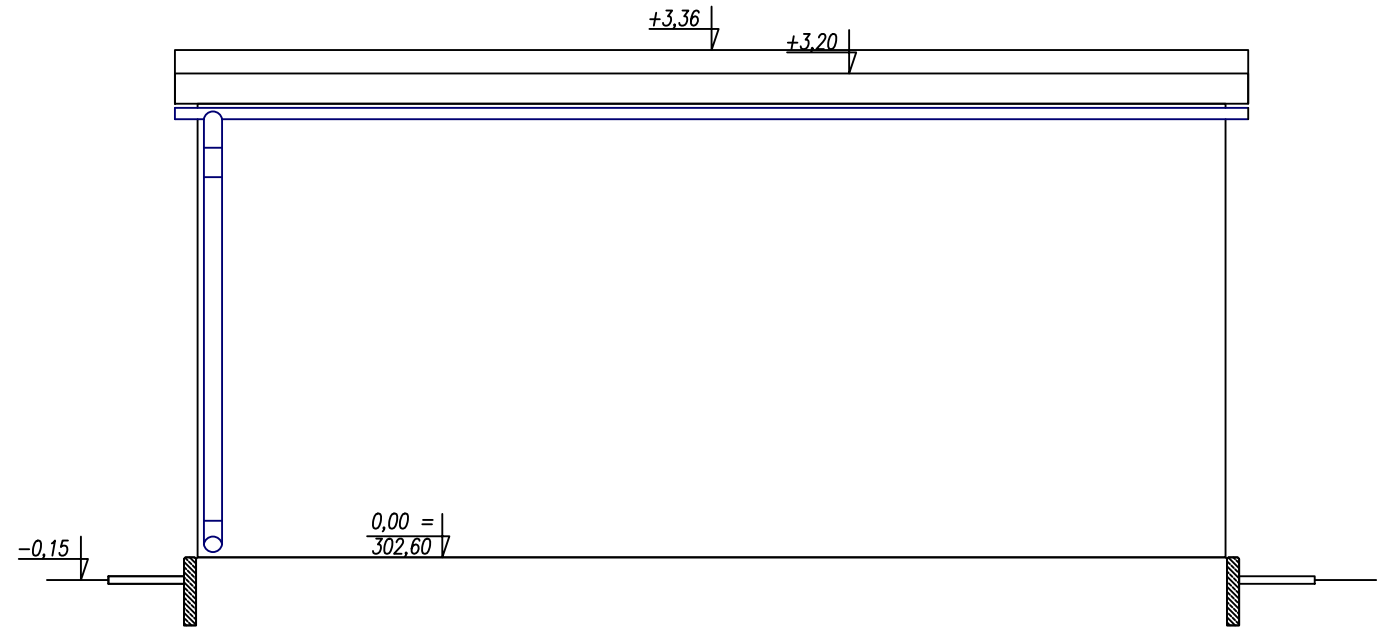
ELEWACJA POŁUDNIOWA



ELEWACJA PÓŁNOCNA

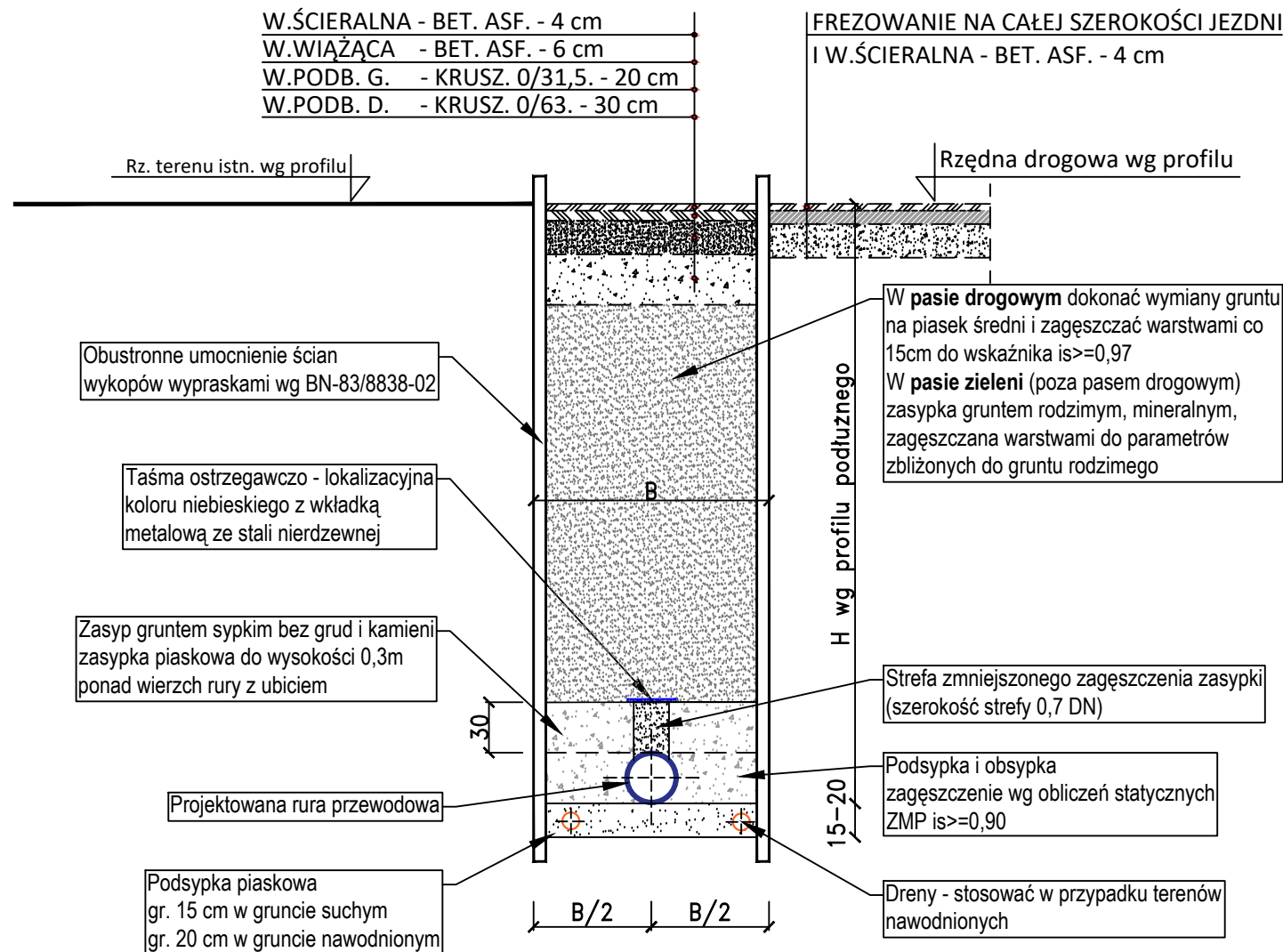


ELEWACJA WSCHODNIA



© ConneR		Projektowanie i Usługi Techniczne mgr inż. Grzegorz Furmański 33-113 Zgłobice, ul. Topolowa 104, pracownia: 33-100 Tarnów, ul. Mościckiego 51/9	
OBIKT:	STACJA UZDATNIANIA WODY DLA SZKOŁY PODSTAWOWEJ I DOMU LUDOWEGO W SIEKIERCZYNIE	BRANŻA:	SANITARNA
TEMAT RYS.:	ELEWACJE	FAZA:	PROJEKT BUDOWLANY
INWESTOR:	DATA:	05.2025r.
ADRES:	SIEKIERCZYNA, DZ. NR 488. GM. CIĘŻKOWICE	SKALA:	1:50
FUNKCJA:	IMIĘ I NAZWISKO:	NR UPRAWNIENÍ:	PODPIS:
PROJEKTANT:	mgr inż. Grzegorz Furmański	NBUA-7342/43/98	
SPRAWDZIŁ:	mgr inż. Grzegorz Pabjan	S-199/02	
OPRACOWAŁ:	
			NR RYS.: 06

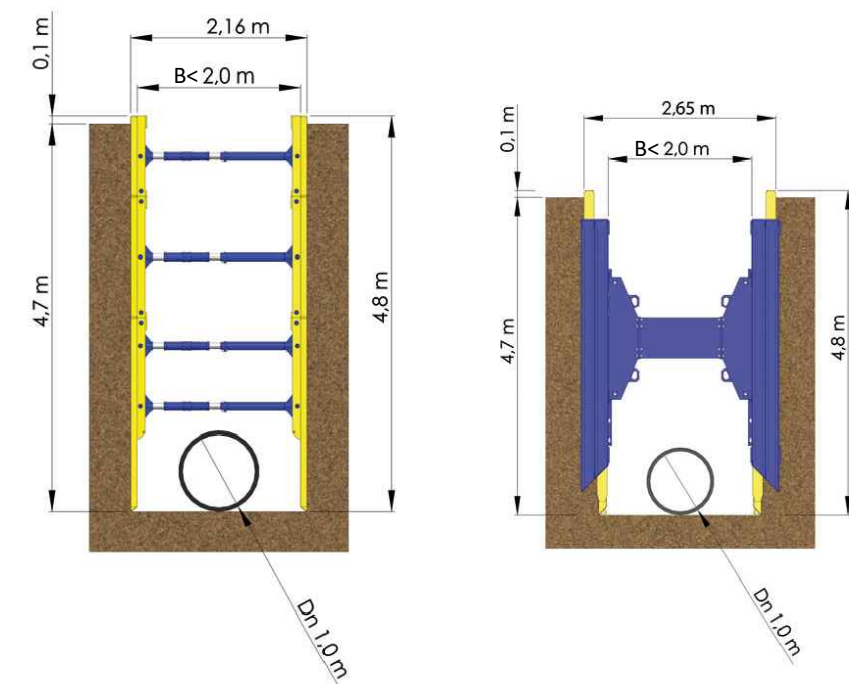
SZALOWANIE JEDNOSTKOWE



Szerokość wykopu "B":
Dla rurociągu do Ø300 szerokość wykopu 1,20m
Dla rurociągu do Ø200 szerokość wykopu 1,10m
Dla rurociągu do Ø100 i mniejszych - szerokość wykopu 1,00m

Uwaga:
W przypadku wystąpienia wód gruntowych
układać sączi 2x113 PVC w dnie kanału

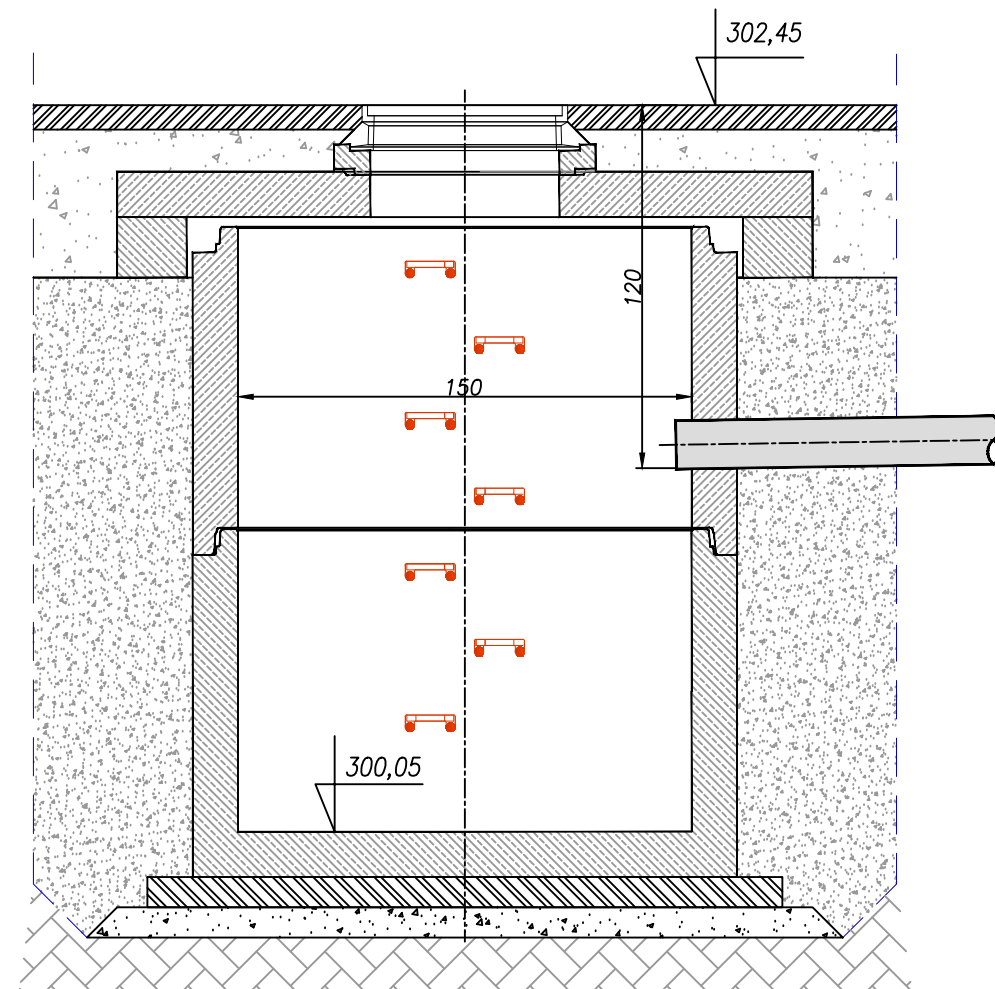
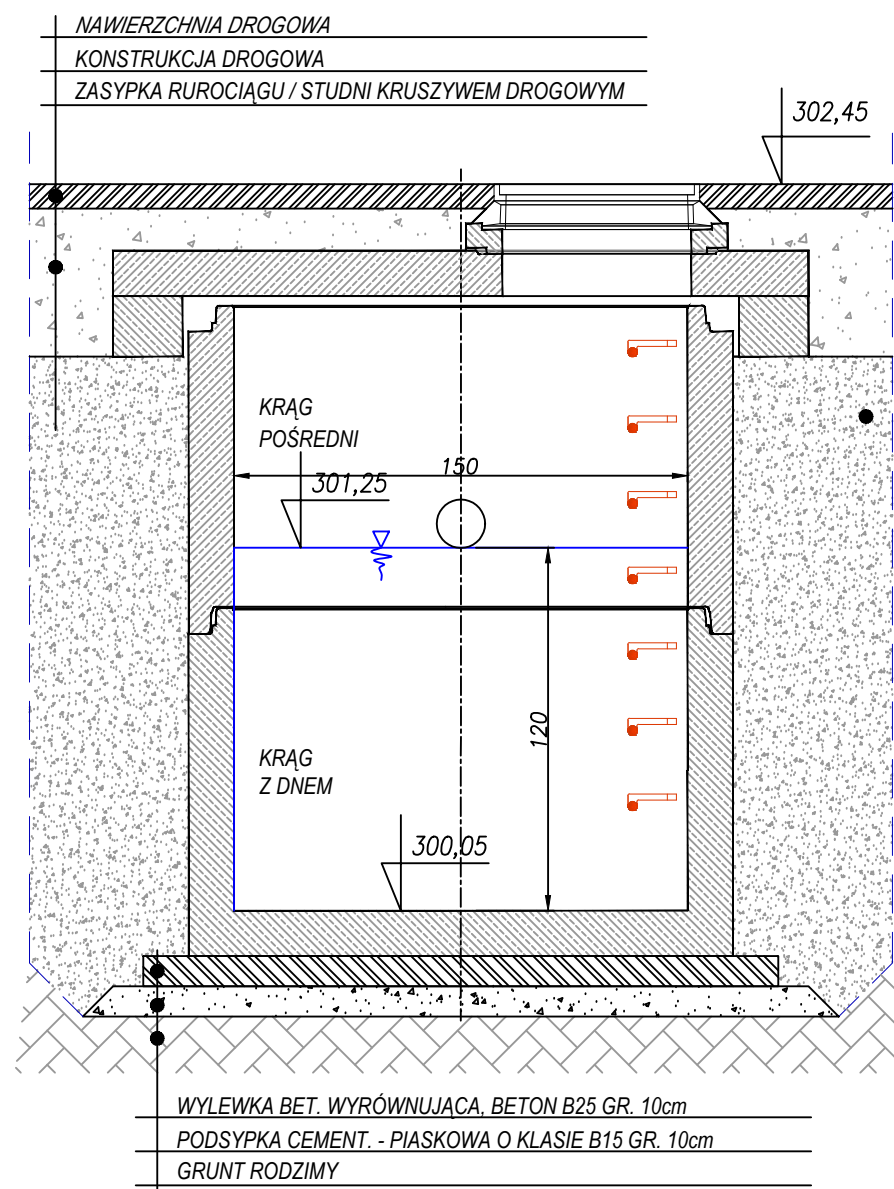
SZALOWANIE SYSTEMOWE



©ConneR

Projektowanie i Usługi Techniczne mgr inż. Grzegorz Furmański
33-113 Zgłobice, ul. Topolowa 104, pracownia: 33-100 Tarnów, ul. Mościckiego 51/9

OBIEKT:	STACJA UZDATNIANIA WODY DLA SZKOŁY PODSTAWOWEJ I DOMU LUDOWEGO W SIEKIERCZYNIE			BRANŻA:	SANITARNA
TEMAT RYS.:	PRZEKRÓJ PRZEZ WYKOP POD RUROCIĄGI – PRZEKRÓJ TYPOWY			FAZA:	PROJEKT BUDOWLANY
INWESTOR:			DATA:	05.2025r.
ADRES:	SIEKIERCZYNA, DZ. NR 488. GM. CIĘŻKOWICE			SKALA:	1:---
FUNKCJA:	IMIĘ I NAZWISKO:	NR UPRAWNIEŃ:	PODPIS:	NR RYS.: 07	
PROJEKTANT:	mgr inż. Grzegorz Furmański	NBUA-7342/43/98			
SPRAWDZIŁ:	mgr inż. Grzegorz Pabjan	S-199/02			
OPRACOWAŁ:			



Elementy betonowe lub żelbetowe prefabrykowane - WYMAGANIA

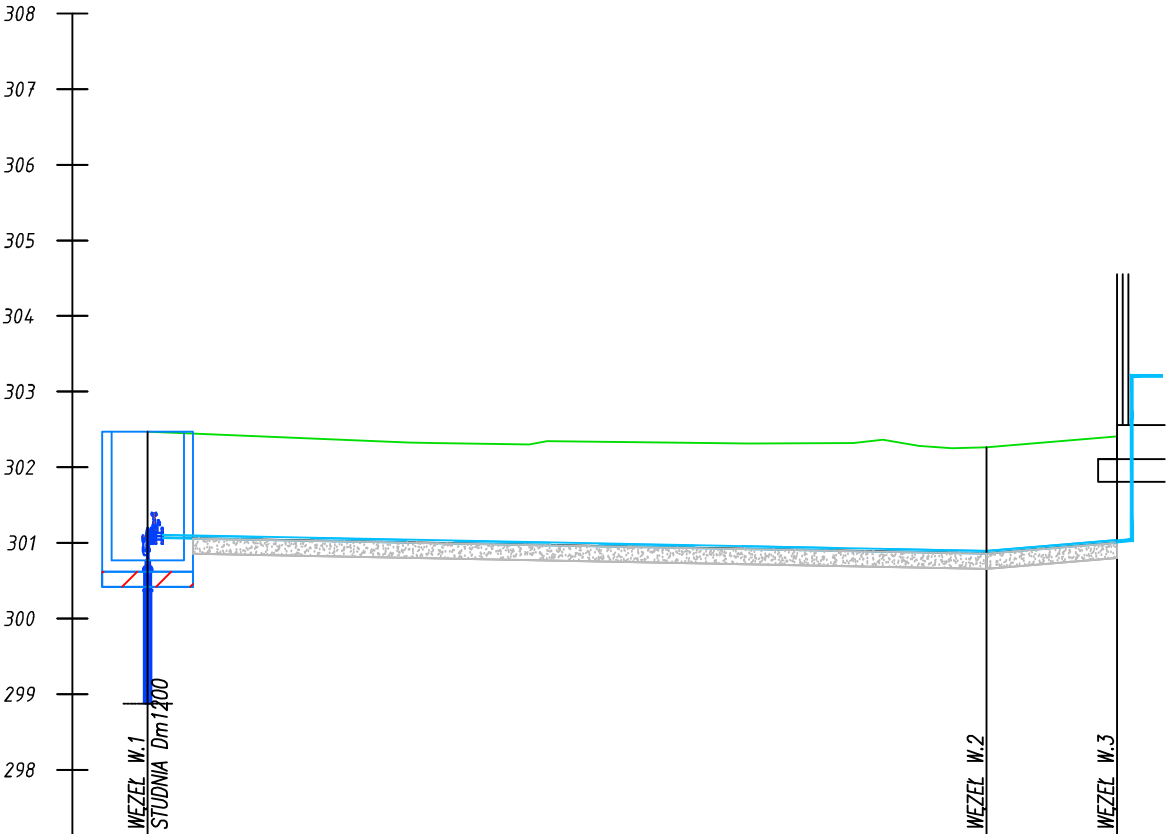
- kręgi i zwężki wyposażone w uszczelki odporne na kwasy i tłuszcze,
- dennica jednorodna prefabrykowana z przejściami szczelnymi dostosowanymi do materiału budowanego rurociągu,
- kręgi z zamontowanymi fabrycznie stopniami złazowymi żeliwnymi lub klamry stalowe w otulinie z PE,
- pierscienie regulacyjne pod włazy wykonane z żelbetu z zastosowaniem betonu min. C35/45,
- elementy żelbetowe zbrojone prętami żebrowanymi ze stali o charakteryst. granicy plastyczności min. 500 MPa,
- grubość otuliny zbrojenia nie mniejsza niż 40 mm,
- studnia powinna być szczelna – w zależności od panujących warunków gruntowo-wodnych należy zaprojektować odpowiednią zewnętrzną izolację przeciwwilgociową lub przeciwwodną, przewidzieć zastosowanie uszczelnień przerw roboczych/technologicznych oraz przejść rurociągów przez ściany,
- komin włazowy nie może przekraczać długości 0,5 m, licząc od powierzchni włazu,

UWAGA:

- z uwagi na rodzaj gruntów i ich zmienność zależnie od głębokości stosować jako podbudowę wszystkich studni kanalizacyjnych minimum 10cm podsypki wyrównaczej cementowo – piaskowej oraz wylewkę betonową z betonu B25 o gr. ok. 10cm
- kręgi żelbetowe denne stawiać na przygotowanej wylewce na odpowiedniej rzędnej – zgodnie z profilami kanalizacji
- wokół zmontowanej studni wykonać zasyp kruszywem drogowym dowiezionym o gran. 0–63mm i zagęszczać warstwami co 30cm do $l_{s.min} = 0,98$ do poziomu dolnej warstwy konstrukcji drogowej.
- ostatnią warstwę wokół studni wykonać zgodnie z projektem br. drogowej

© ConneR		Projektowanie i Usługi Techniczne mgr inż. Grzegorz Furmański 33-113 Zgłobice, ul. Topolowa 104, pracownia: 33-100 Tarnów, ul. Mościckiego 51/9	
OBIKT:	STACJA UZDATNIANIA WODY DLA SZKOŁY PODSTAWOWEJ I DOMU LUDOWEGO W SIEKIERCZYNIE	BRANŻA:	SANITARNA
TEMAT RYS.:	ZBIORNIK BEZODPŁYWOWY Dn1500	FAZA:	PROJEKT BUDOWLANY
INWESTOR:	DATA:	05.2025r.
ADRES:	SIEKIERCZYNA, DZ. NR 488. GM. CIĘŻKOWICE	SKALA:	1:---
FUNKCJA:	IMIĘ I NAZWISKO:	NR UPRAWNIENI:	PODPIS:
PROJEKTANT:	mgr inż. Grzegorz Furmański	NBUA-7342/43/98	
SPRAWDZIŁ:	mgr inż. Grzegorz Pabjan	S-199/02	
OPRACOWAŁ:	
			NR RYS.: 08

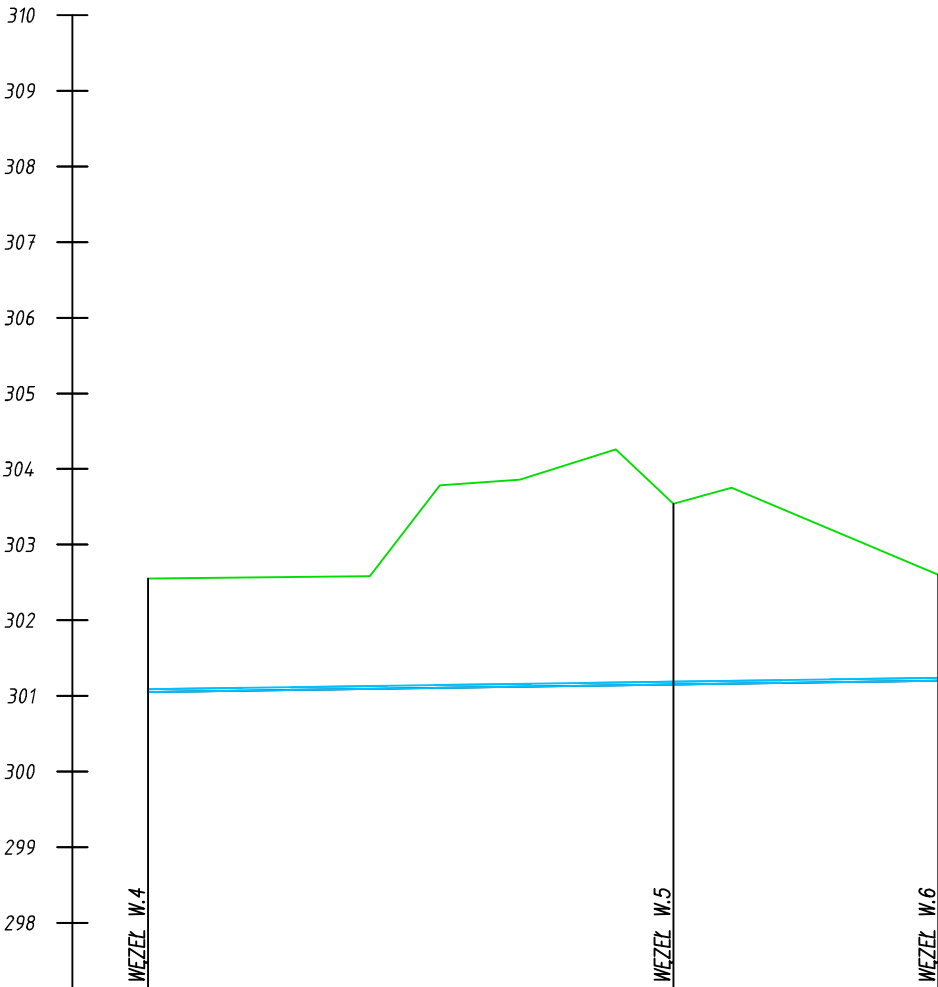
P.Por.=297.00m npm



Nazwa węzła	W.1	W.2	W.3
Rzędna terenu istniejącego	302.47	302.26	302.41
Rzędna dna rury	301.07	300.86	301.01
Głębokość dna rury	1.40	1.40	1.40
Spadek	0.76%	-3.34%	
Srednica rury		Dn40mm	
Materiał rury		PE	
Długość odcinka [m]		27.74m	4.31m
Odległość [hm]	0+00.0	0+27.7	0+32.0

©ConneR		Projektowanie i Usługi Techniczne mgr inż. Grzegorz Furmański 33-113 Zgłobice, ul. Topolowa 104, pracownia: 33-100 Tarnów, ul. Mościckiego 51/9	
OBIKT:	STACJA UZDATNIANIA WODY DLA SZKOŁY PODSTAWOWEJ I DOMU LUDOWEGO W SIEKIERCZYNE		BRANŻA: SANITARNA
TEMAT RYS.:	PROFIL PODŁUŻNY – RUROCIĄG OD STUDNI UJĘCIOWEJ DO SUW		FAZA: PROJEKT BUDOWLANY
INWESTOR:		DATA: 05.2025r.
ADRES:	SIEKIERCZYNA, DZ. NR 488. GM. CIĘŻKOWICE		SKALA: 1:100/250
FUNKCJA:	IMIĘ I NAZWISKO:	NR UPRAWNIENI:	PODPIS:
PROJEKTANT:	mgr inż. Grzegorz Furmański	NBUA-7342/43/98	
SPRAWDZIŁ:	mgr inż. Grzegorz Pabjan	S-199/02	
OPRACOWAŁ:	
			NR RYS.: 09

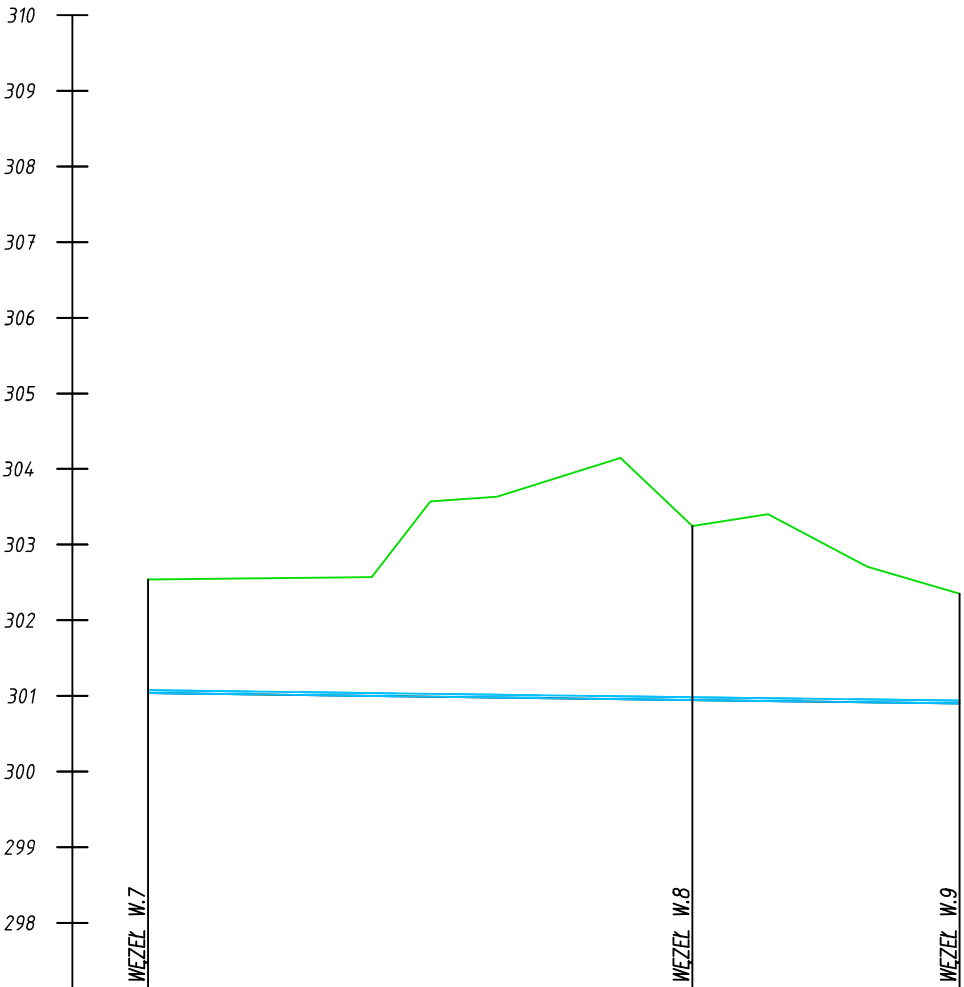
P.Por.=297.00m npm



Nazwa węzła	W.4	W.5	W.6
Rzędna terenu istniejącego	302.55	303.54	302.60
Rzędna dna rury	301.05	301.15	301.20
Głębokość dna rury	1.50	2.39	1.40
Spadek		0.58%	
Srednica rury		Dn40mm	
Materiał rury		PE	
Długość odcinka [m]		17.37m	8.76m
Odległość [km]	0+00.0	0+17.4	0+26.1

©ConneR		Projektowanie i Usługi Techniczne mgr inż. Grzegorz Furmański 33-113 Zgłobice, ul. Topolowa 104, pracownia: 33-100 Tarnów, ul. Mościckiego 51/9	
OBIKT:	STACJA UZDATNIANIA WODY DLA SZKOŁY PODSTAWOWEJ I DOMU LUDOWEGO W SIEKIERCZYNE		BRANŻA: SANITARNA
TEMAT RYS.:	PROFIL PODŁUŻNY – RUROCIĄG OD SUW DO PRZEPIĘCIA SZKOŁY		FAZA: PROJEKT BUDOWLANY
INWESTOR:		DATA: 05.2025r.
ADRES:	SIEKIERCZYNA, DZ. NR 488. GM. CIĘŻKOWICE		SKALA: 1:100/250
FUNKCJA:	IMIĘ I NAZWISKO:	NR UPRAWNIENÍ:	PODPIS:
PROJEKTANT:	mgr inż. Grzegorz Furmański	NBUA-7342/43/98	
SPRAWDZIŁ:	mgr inż. Grzegorz Pabjan	S-199/02	
OPRACOWAŁ:	
			NR RYS.: 10

P.Por.=297.00m npm



Nazwa węzła	W.7	W.8	W.9
Rzędna terenu istniejącego	302.54	303.25	302.35
Rzędna dna rury	301.04	300.95	300.90
Głębokość dna rury	1.50	2.30	1.45
Spadek		-0.52%	
Srednica rury		Dn40mm	
Materiał rury		PE	
Długość odcinka [m]		18.01m	8.84m
Odległość [km]	0+00.0	0+18.0	0+26.8

©ConneR		Projektowanie i Usługi Techniczne mgr inż. Grzegorz Furmański 33-113 Zgłobice, ul. Topolowa 104, pracownia: 33-100 Tarnów, ul. Mościckiego 51/9	
OBIKT:	STACJA UZDATNIANIA WODY DLA SZKOŁY PODSTAWOWEJ I DOMU LUDOWEGO W SIEKIERCZYNE		BRANŻA: SANITARNA
TEMAT RYS.:	PROFIL PODŁUŻNY – RUROCIĄG OD SUW DO PRZEPIĘCIA DOMU LUDOWEGO		FAZA: PROJEKT BUDOWLANY
INWESTOR:		DATA: 05.2025r.
ADRES:	SIEKIERCZYNA, DZ. NR 488. GM. CIĘŻKOWICE		SKALA: 1:100/250
FUNKCJA:	IMIĘ I NAZWISKO:	NR UPRAWNIENI:	PODPIS:
PROJEKTANT:	mgr inż. Grzegorz Furmański	NBUA-7342/43/98	
SPRAWDZIŁ:	mgr inż. Grzegorz Pabjan	S-199/02	
OPRACOWAŁ:	
			NR RYS.: 11